

主题：

湖山映杏 · 成长序章

衔接成长、扎根地域

以校服承载学段过渡与文化认同



东方山



磁湖

此校徽以“山水育文，地脉承学”为核心意象：

主体图案：居中的东方山建筑剪影，凝练下陆区地标“东方山”的沉稳气质，象征少年向上攀登的精神内核；

底部“书本”形态与水纹融合：建筑下方的层叠水纹，呼应下磁湖的灵秀意象，寓意知识如湖水般滋养成长；暗合“以地脉为纸、以山水为墨”的求学意境；

色彩与符号：统一标识以蓝白为主色调，延续校园校服经典色系；两侧点缀金黄麦穗纹样，寓意学子成长路上满载收获、奔赴希望。

整体设计以地域元素为骨、以教育内核为魂，既彰显下陆区的自然人文底色，也传递“山水润心、书香启智”的育人愿景。



统一标识



专属XIA LU设计



反光印花图标设计

小学系列



夏季

春秋季

冬季

模特图

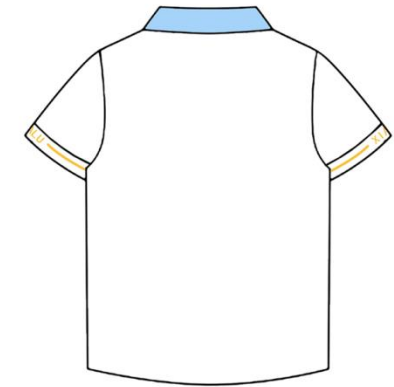


款式图

上衣



正面



背面

短裤（男）



正面



背面



侧面

裤裙（女）



正面



背面



侧面

设计说明：

本款夏季校服融合黄石东方山、磁湖地域意象。浅蓝领取自磁湖澄澈湖水，藏青下装呼应东方山苍翠山林，衣身浅金饰条模拟湖畔晨光。胸口校徽凝练山水轮廓，裤裙金色小印复刻山巅云纹。整体清爽简约，将磁湖碧波、东方青山藏于穿搭，尽显黄石山水底蕴，适配校园日常。

模特图



款式图

上衣



正面

背面

裤子



正面

背面

侧面

设计说明：

本套秋季运动校服萃取黄石磁湖、东方山风光配色。浅蓝衣身取自磁湖澄澈碧波，藏青拼接对应东方山浓郁山林，斜向金色线条象征湖畔山间晨光。裤侧浅蓝条纹复刻湖岸水纹，校徽融汇山水意象，整体版型舒展利落，将本地山水文脉融入校园穿搭，兼具美观与运动实用性。

模特图



款式图

上衣



正面



背面

上衣



正面



背面



侧面

设计说明：

本套秋冬防风外套校服融合黄石磁湖与东方山风光。浅蓝块取自磁湖清波，藏青主色呼应东方山苍郁山林，白色条纹模拟湖面波光。衣身金色线条寓意山间晨光，银杏印花取自山间景致，可拆卸连帽兼顾实用。校徽浓缩山湖意象，将本地人文风光融入校服，兼具防风耐磨与校园美感。

模特图



款式图

上衣



正面

背面

裤子



正面

背面

侧面

设计说明：

本款保暖内胆校服以东方山深翠山林为主色调藏青，裤侧浅蓝饰条取自磁湖澄澈湖水。衣身金色银杏印花呼应山间秋景，柔和摇粒绒面料兼顾保暖舒适。简约立领拉链版型适配叠穿，将黄石山湖景致藏于细节，承载本土山水底蕴，满足秋冬校园日常穿搭需求。

中学系列



夏季

春秋季

冬季

模特图

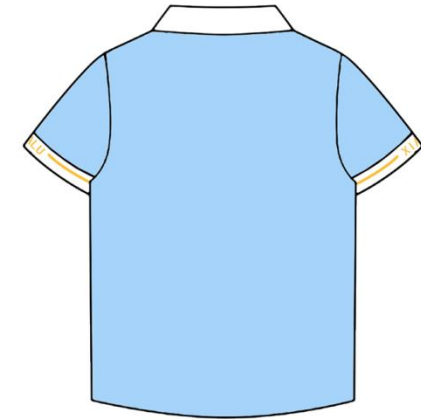


款式图

上衣



正面



背面

裤子



正面



背面



侧面

设计说明：

本款夏季校服融合黄石东方山、磁湖地域意象。浅蓝领取自磁湖澄澈湖水，藏青下装呼应东方山苍翠山林，衣身浅金饰条模拟湖畔晨光。胸口校徽凝练山水轮廓，裤裙金色小印复刻山巅云纹。整体清爽简约，将磁湖碧波、东方青山藏于穿搭，尽显黄石山水底蕴，适配校园日常。

模特图



款式图

上衣



正面

背面

裤子



正面

背面

侧面

设计说明：

本套秋季运动校服萃取黄石磁湖、东方山风光配色。浅蓝衣身取自磁湖澄澈碧波，藏青拼接对应东方山浓郁山林，斜向金色线条象征湖畔山间晨光。裤侧浅蓝条纹复刻湖岸水纹，校徽融汇山水意象，整体版型舒展利落，将本地山水文脉融入校园穿搭，兼具美观与运动实用性。

模特图



款式图

上衣



正面



背面

裤子



正面



背面



侧面

设计说明：

本套秋冬防风外套校服融合黄石磁湖与东方山风光。浅蓝块取自磁湖清波，藏青主色呼应东方山苍郁山林，白色条纹模拟湖面波光。衣身金色线条寓意山间晨光，银杏印花取自山间景致，可拆卸连帽兼顾实用。校徽浓缩山湖意象，将本地人文风光融入校服，兼具防风耐磨与校园美感。

模特图



款式图

上衣



正面



背面

裤子



正面



背面



侧面

设计说明：

本款保暖内胆校服以东方山深翠山林为主色调藏青，裤侧浅蓝饰条取自磁湖澄澈湖水。衣身金色银杏印花呼应山间秋景，柔和摇粒绒面料兼顾保暖舒适。简约立领拉链版型适配叠穿，将黄石山湖景致藏于细节，承载本土山水底蕴，满足秋冬校园日常穿搭需求。